

Information technique Printemps 2026



Premières dates de traitement pour le **bassin méditerranéen** : du **14 au 27 mai 2026**.

Réalisation du deuxième traitement 15 jours après la première application :

- du **28/05** au **11/06** en agriculture conventionnelle ;
- du **24/05** au **06/06** en agriculture biologique.



75% des arrachages ont bien été effectués



156 communes en aménagement de traitement, contre 136 en 2025, soit une hausse du nombre de communes ne nécessitant plus de 3 traitements

INFORMATION IMPORTANTE - DÉROGATION EXCEPTIONNELLE

L'arrêté du 9 mai 2025 autorise, à titre exceptionnel, l'utilisation d'insecticides contre la cicadelle pendant la floraison de la vigne, si aucun produit autorisé pendant cette période (avec la mention abeilles) n'est disponible. Dans ce cas, les traitements doivent être réalisés soit :

- 2 heures avant le levé du soleil
- 3 heures après le coucher du soleil

Ces restrictions horaires respectent les règles de protection des abeilles prévues pour les produits avec mention abeilles.

3 Traitements

OBLIGATOIRES (3T)

- **1er traitement : 14/05 au 27/05**
- **2ème traitement** : 15 jours après (fin de rémanence du 1er traitement).
- **3ème traitement** : date sur le site de la DRAAF après la 1ère période de traitements.

2 Traitements + 1 Facultatif

(2T+1)

2 applications : Privilégier la première application en fin de période du 1er traitement (stade larvaires L2-L3), et la seconde (fin juillet début août en fonction des adultes et de l'Arrêté Préfectoral).

1 Traitement + 2 Facultatifs

(1T+2)

1 application : Intervention à la fin de la période du 1er traitement afin de cibler le plus grand nombre de cicadelles.

Chaque viticulteur reste entièrement responsable de ses propres observations et de l'application des traitements sur ses propres parcelles.

Et en Agriculture Biologique?

Compte tenu des spécificités de ce mode cultural, l'ensemble des applications seront réalisées au stade larvaire. Les 3 traitements ou 1 ou 2 facultatifs selon aménagement de la commune, sont à réaliser entre la date du début du premier traitement (T1) et le deuxième traitement environ 10 jours après la première application. Le troisième traitement est à réaliser à nouveau environ 10 jours après la seconde application.

Aménagement des traitements contre la cicadelle de la Flavescence Dorée de l'Aude 2026

Consulter le site de la DRAAF OCCITANIE pour plus de précision

GDON d'Aigues-Vives-Badens :

3T : Aigues-Vives, Badens

GDON d'Alaigne :

1T+ 2 : Bellegarde-du-Razès, Belvèze-du-Razès, Brézilhac, Cailhau, Cailhavel, Donazac, Escueillens-et-St-Just-de-Belengard, Fanjeaux, Fenouillet-du-Razès, Ferran, Gramazie, Hounoux, La Cassaigne, La Courtête, Laurac, Mazerolles-du-Razès, Montclar, Montgradail, Villarzel-du-Razès, Villesiclé.

2T+1 : Villeneuve-les-Montréal.

3T : Alaigne, Brugairolles, Cambieure, La Force, Lauraguel, Malviès, Routier, Saint-Martin-de-Villereglan.

Lasserre-de-Prouille: voir selon carte

GDON d'Alzonne :

1T+ 2 : Castelnaudary, Issel, Saint-Papoul.

2T+1 : Carlipa.

3T : Alzonne, Cenne-Monesties, Raissac-sur-Lampy, Saint-Martin-le-Veil, Villespy.

GDON d'Argeliers :

2T+1 : Argeliers, Bize-Minervois, Roubia.

3T : Sainte-Valière.

GDON d'Arzens :

3T : Alairac, Arzens, Lavalette, Montreal, Roullens.

GDON d'Aude Alaric :

1T+ 2 : Fontiès-d'Aude, Monze, Pradelles-en-Val.

2T+1 : Comigne, Floure.

3T : Barbeira, Capendu, Douzens, Marsellette, Montirat.

GDON de Bourière :

1T+ 2 : Belcastel-et-Buc, Belvianes-et-Cavirac, Bourigeole, Brenac, Cassaignes, Cepie, Cournanel, Courtauly, Coustaussa, Fa, Festes-et-Saint-André, Gardie, Ginoles, Granes, Greffeil, La Serpent, Laderm-sur-Lauquet, Peyrolles, Pieuze, Pomas, Pomy, Preixan, Quillan, Rennes-le-Château, Rouffiac-d'Aude, Rouvenac, Saint-Couat-du-Razès, Saint-Ferriol, Saint-Hilaire, Saint-Julia-de-Bec, Saint-Polycarpe, Serres, Villar-Saint-Anselme, Villebazy.

2T+1 : Ajac, Antugnac, Bourière, Castelreng, Couiza, Esperaza, Gaja-et-Villedieu, La Bezole, La Digne-d'Aval, Limoux, Loupia, Luc-sur-Aude, Magrie, Montazels, Campagne-sur-Aude, Villelongue-d'Aude.

3T : Alet-les-Bains, La Digne-d'Amont, Malras, Tourreilles, Pauligne.

Roquetaillade et Conilhac : voir selon carte

GDON de Cabardès :

3T : Aragon, Caux-et-Sauzens, Montoliou, Moussoulens, Pennautier, Pezens, Sainte-Eulalie, Ventenac-Cabardès, Villesequelande.

GDON de Camplong d'Aude :

1T+ 2 : Camplong-d'Aude.

GDON de Canet :

1T+ 2 : Canet, Paraza, Saint-Marcel-d'Aude, Ventenac-en-Minervois, Villedaigne.

Raissac-d'Aude, Saint-Nazaire-d'Aude: voir selon carte

GDON de Carsac :

1T+ 2 : Couffoulens, Leuc, Verzeille.

2T+1 : Carcassonne, Cavanac, Cazilhac, Palaja.

GDON de Corbières Minervois :

2T+1 : Escalles, Montbrun-des-Corbières, Roquecourbe-Minervois, Saint-Couat-d'Aude, Tourouzelle.

GDON de Coursan Fleury :

3T : Armissan, Coursan, Salles-d'Aude, Vinassan.

Fleury d'Aude : voir selon carte

GDON de Cuxac d'Aude :

3T : Cuxac d'Aude.

GDON de Fabrezan :

2T+1 : Fabrezan, Fontcouverte, Ribaute.

GDON de Gruissan :

1T+ 2 : Gruissan.

GDON de Hautes Corbières :

1T+ 2 : Albas, Coustouge, Cucugnan, Dernacueillette, Duilhac-sous-Peyrepertuse, Fontjoncouse, Jonquières, Maisons, Montgaillard, Quintillan, Rouffiac-des-Corbières, Talairan.

2T+1 : Davejean, Lagrasse, Palairac, Soulatge, Termes, Tournissan, Villerouge-Termenès.

3T : Felines-Termenès, Laroque-de-Fa, Saint-Laurent-de-la-Cabrerisse, Vigneville.

Padern : voir selon carte

GDON de la Cesse :

1T+ 2 : Ginestas, Mirepeisset.

GDON de La Redorte :

2T+1 : Castelnaud-d'Aude, La Redorte.

GDON de Lac de Jouarres :

2T+1 : Pepieux.

3T : Azille, Homps.

GDON de Lezignan :

1T+ 2 : Conilhac-Corbières, Lézignan-Corbières.

GDON de Littoral :

1T+ 2 : Caves, Feuilla, Fitou, La Palme, Leucate, Roquefort-des-Corbières, Treilles.

GDON de Minervois Ouest :

2T+1 : Laure-Minervois, Limousis, Peyriac-Minervois, Saint-Frichoux, Sallèles-Cabardès, Villarzel-Cabardès, Villeneuve-Minervois.

3T : Caunes-Minervois, Rieux-Minervois, Trausse.

GDON de Moux :

1T+ 2 : Moux.

GDON de Narbonne : voir selon carte

GDON de Névian Montredon :

1T+ 2 : Montredon-des-Corbières.

2T+1 : Névian.

3T : Marcorignan, Moussan.

GDON de Orbieu Aussou :

1T+ 2 : Bizanet, Ferrals-les-Corbières.

2T+1 : Boutenac, Ormaisons, Saint-André-de-Roquelongue.

3T : Montseret, Thézan-des-Corbières.

Cruscasdes, Luc-sur-Orbieu : voir selon carte

GDON de Ouveillan :

1T+ 2 : Ouveillan, Salleles-d'Aude.

GDON de Portel :

2T+1 : Bages, Peyriac-de-Mer, Portel-des-Corbières, Port-la-Nouvelle, Sigean.

GDON de Pouzols-Mailhac :

1T+ 2 : Mailhac, Pouzols-Minervois.

GDON de Puichéric :

1T+ 2 : Puichéric.

Blomac : voir selon carte

GDON de Serviès en Val :

1T+ 2 : Saint-Pierre-des-Champs.

3T : Arquettes-en-Val, Caunettes-en-Val, Labastide-en-Val, Mayronnes, Montlaur, Rieux-en-Val, Serviès-en-Val, Taurize, Villar-en-Val, Villetritouls.

GDON de Tuchan :

1T+ 2 : Durban-Corbières, Paziols, Tuchan, Villeneuve-les-Corbières.

GDON de Vallée du Paradis :

1T+ 2 : Cascastel-des-Corbières, Villesèque-des-Corbières.

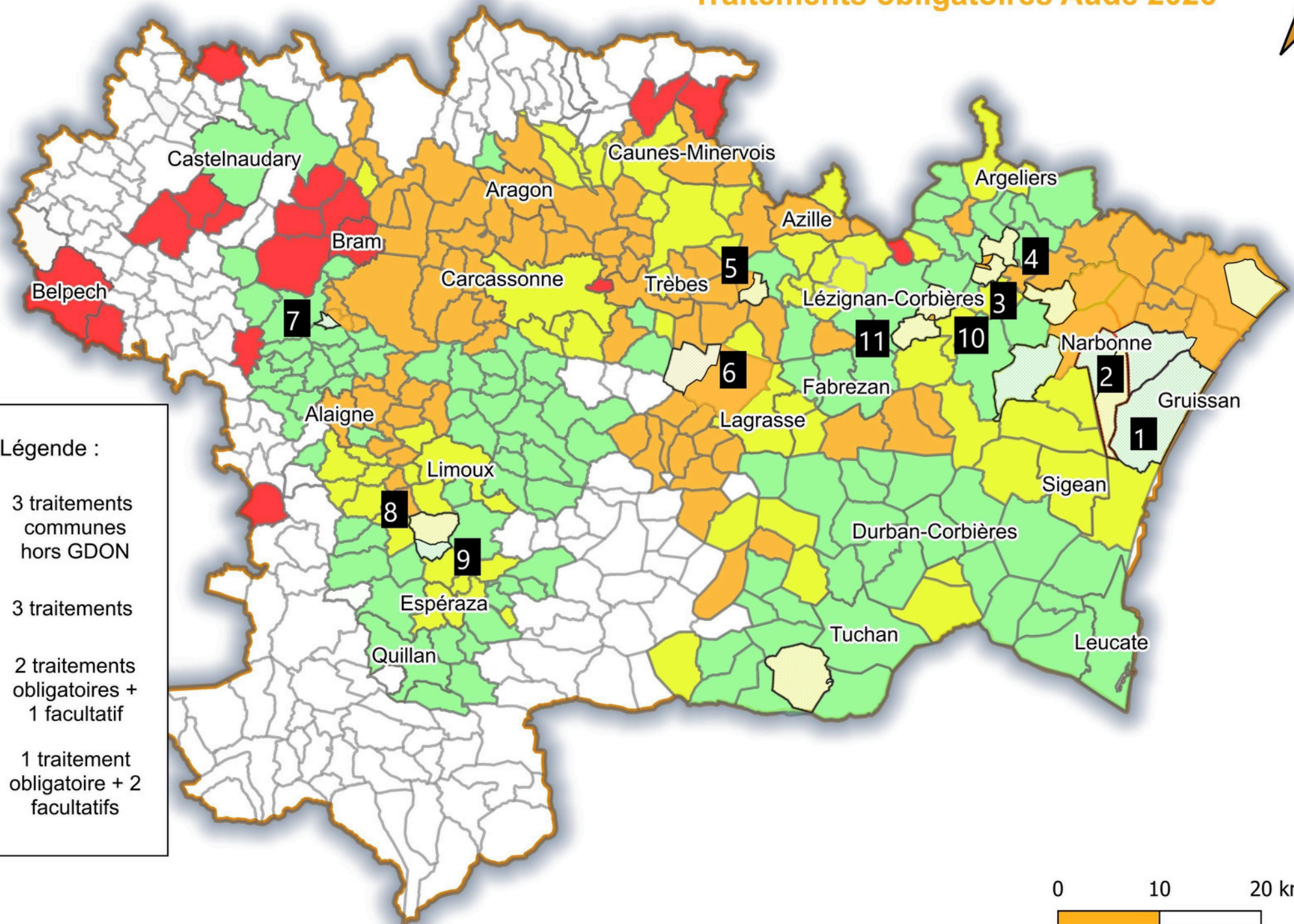
2T+1 : Embres-et-Caslemaure, Fraise-des-Corbières, Saint-Jean-de-Barrou.

GDON de Villalier :





2T+1 : Fraise-Cabardès, Lastours, Rustiques, Villanière.

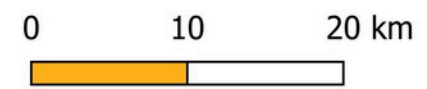
3T : Bagnoles, Bouilhonnac, Conques-sur-Orbiel, Malves-en-Minervois, Salsigne, Trèbes, Villalier, Villardonnel, Villedubert, Villegailhenc, Villegly, Villemoustausou.

Traitements obligatoires Aude 2026



Légende :

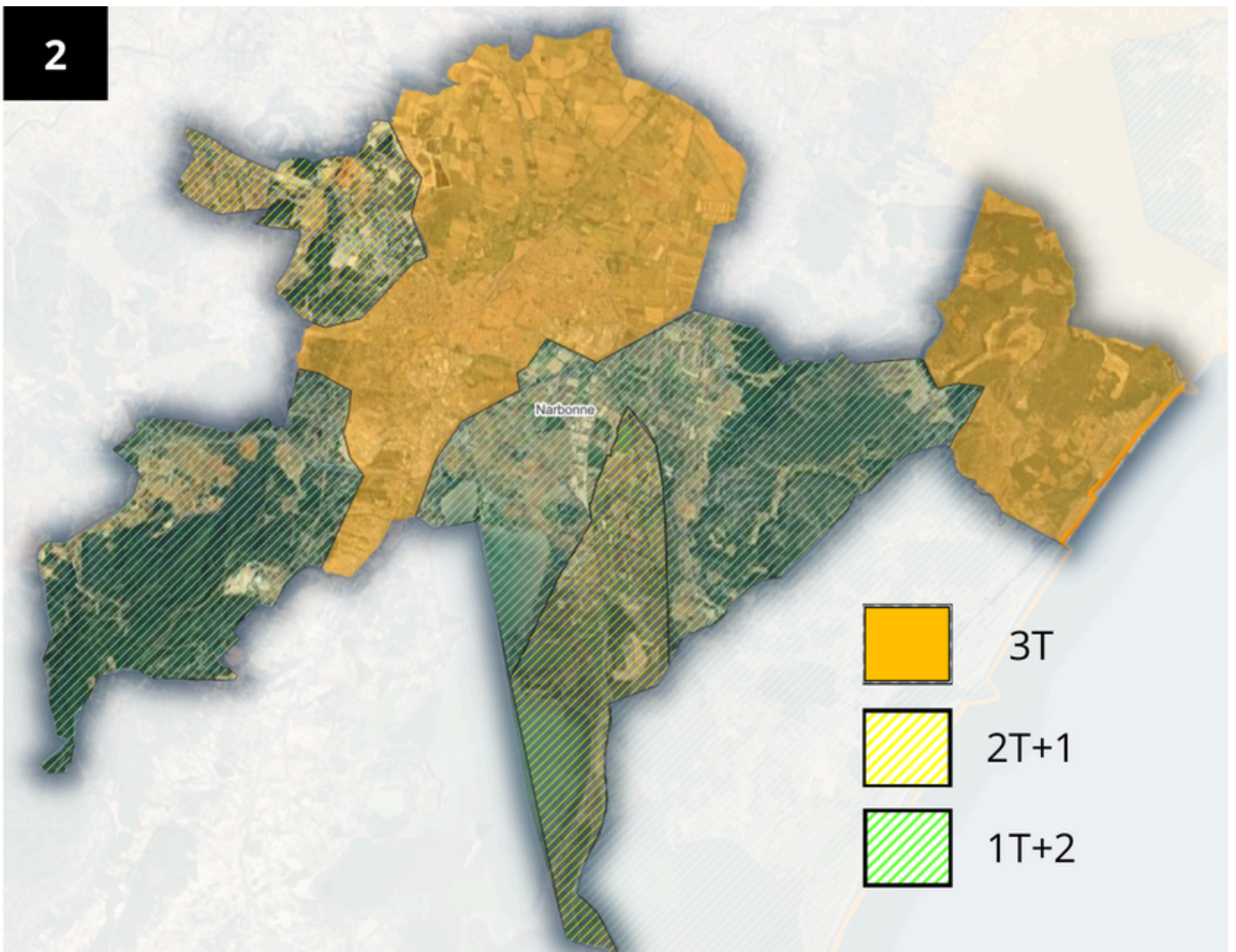
-  3 traitements communes hors GDON
-  3 traitements
-  2 traitements obligatoires + 1 facultatif
-  1 traitement obligatoire + 2 facultatifs



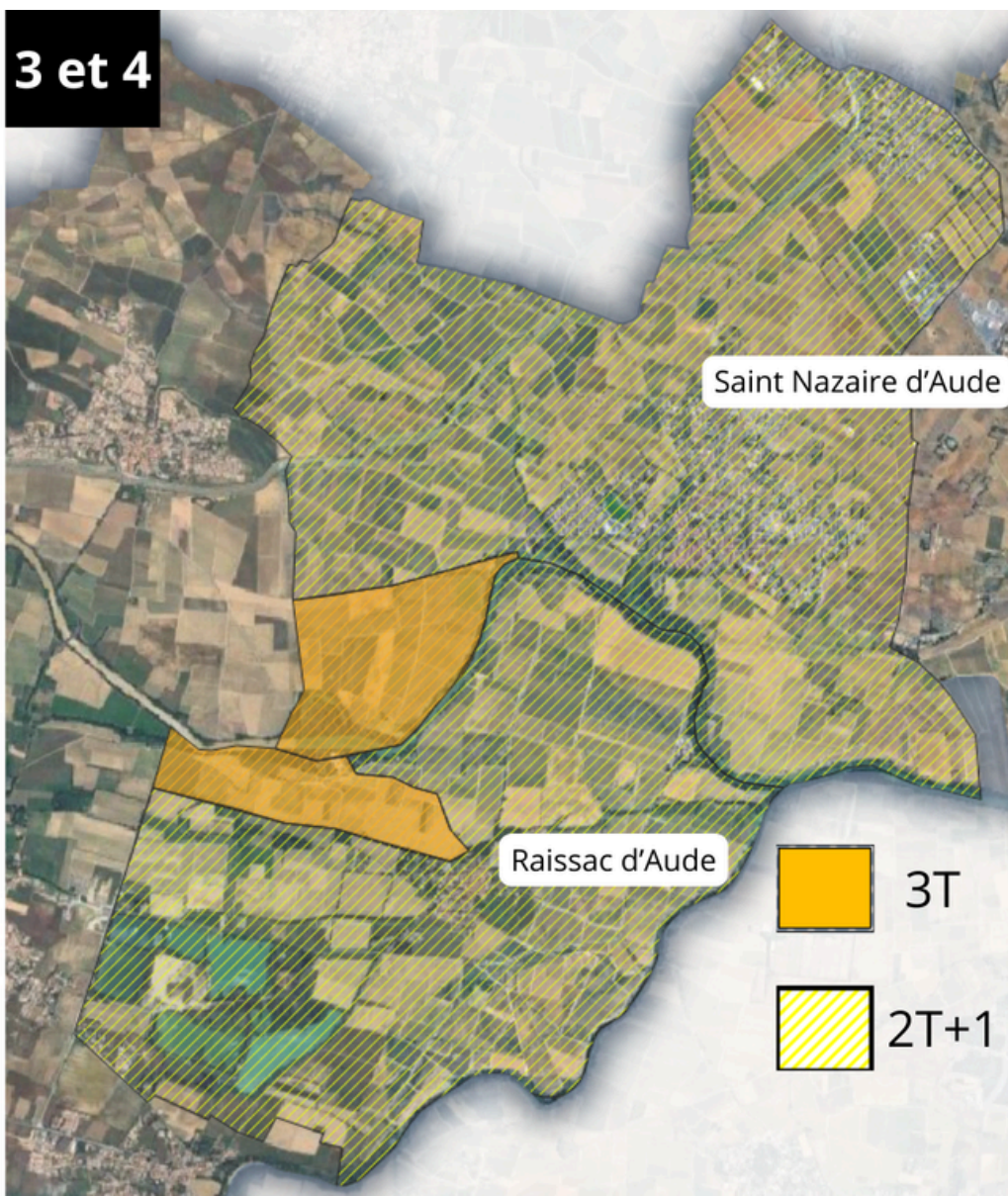
1



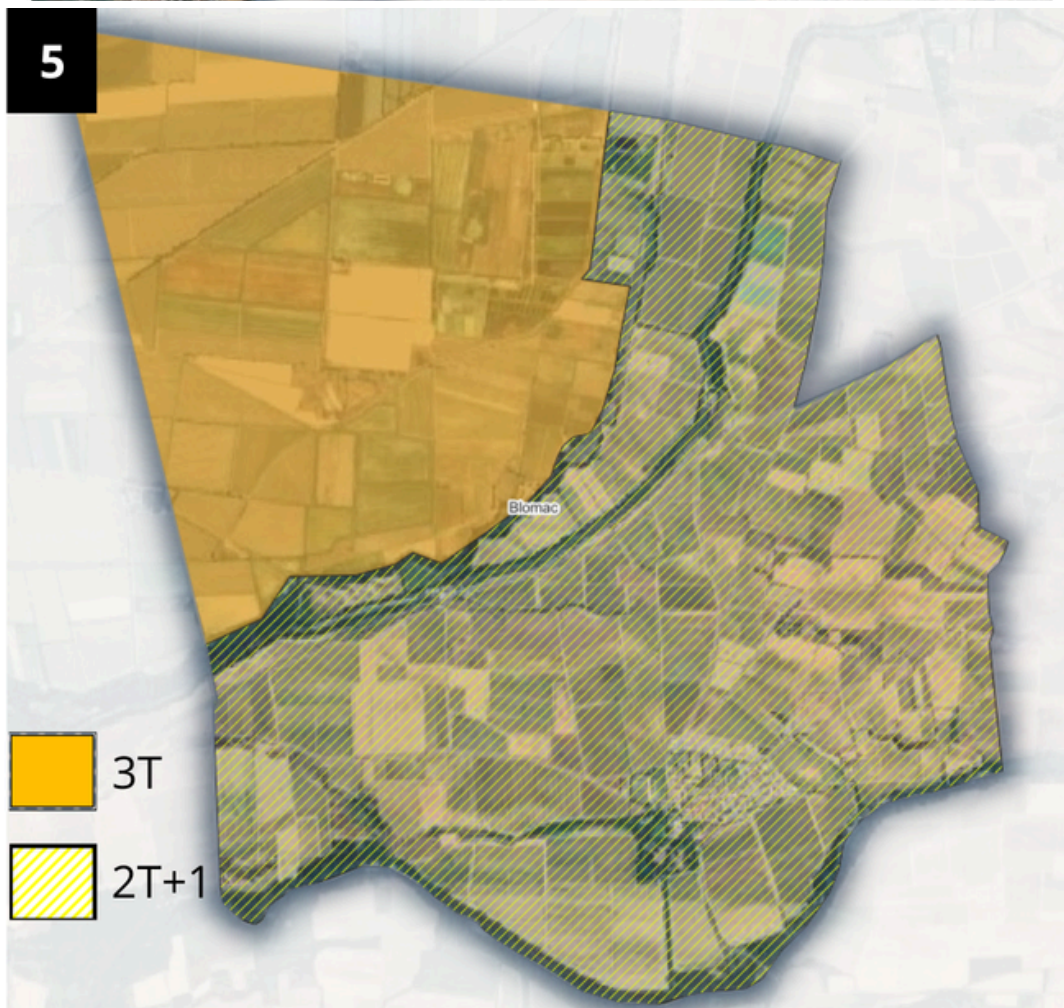
2



3 et 4



5



6

Pradelles en Val

Val-de-Dagne

Montlaur

3T

2T+1

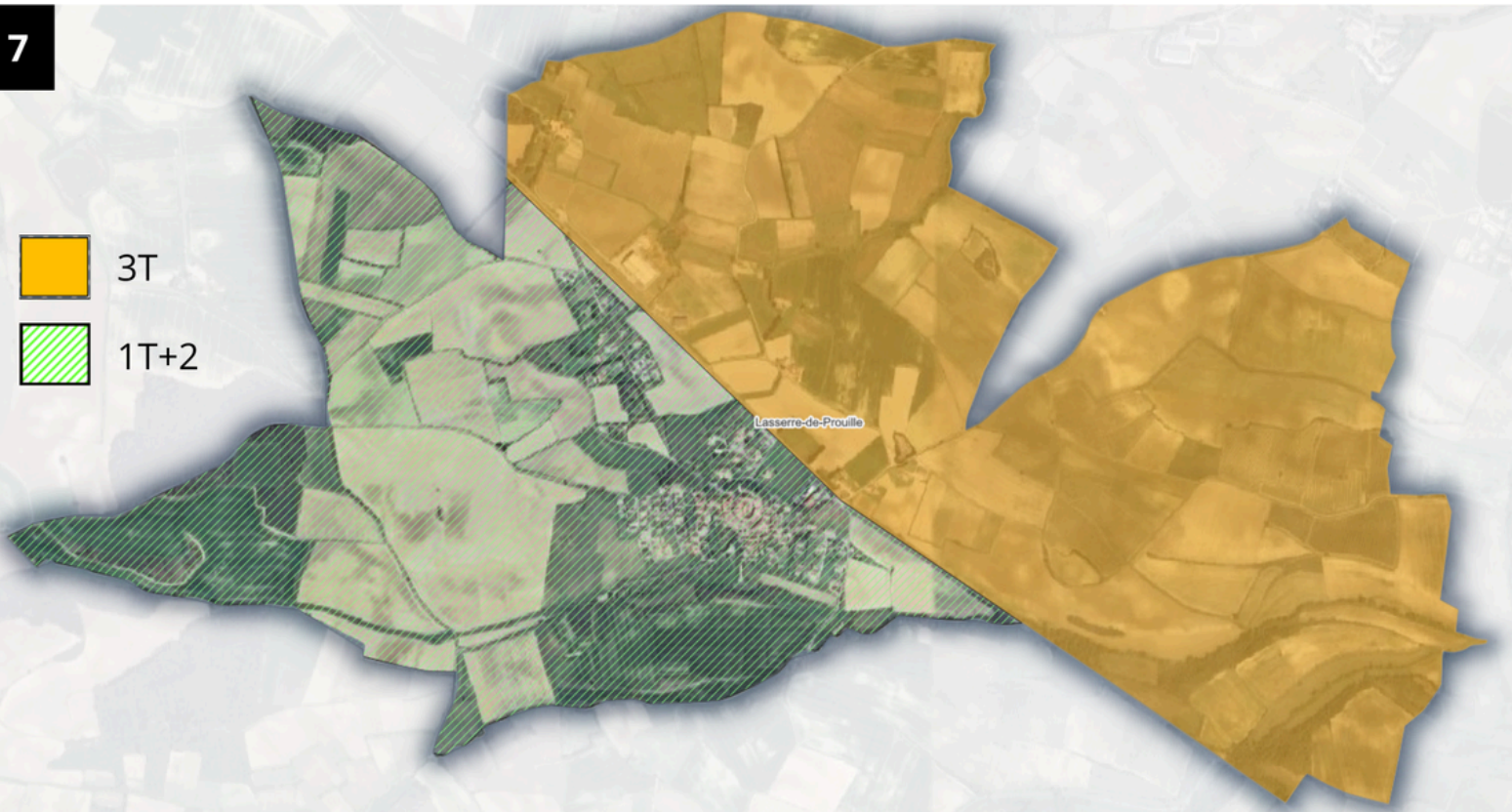


7

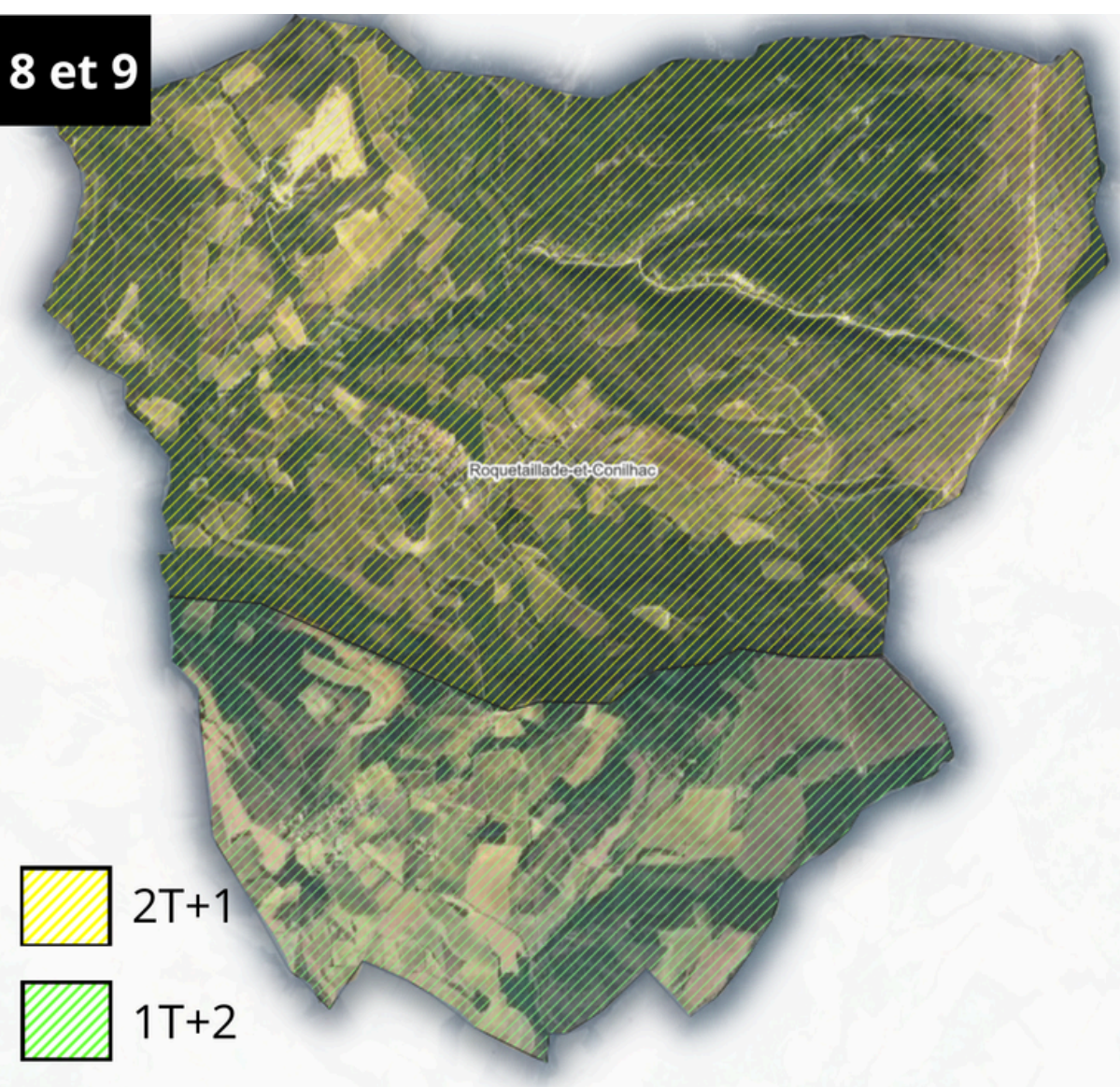
3T

1T+2

Lasserre-de-Prouille



8 et 9



10 et 11

